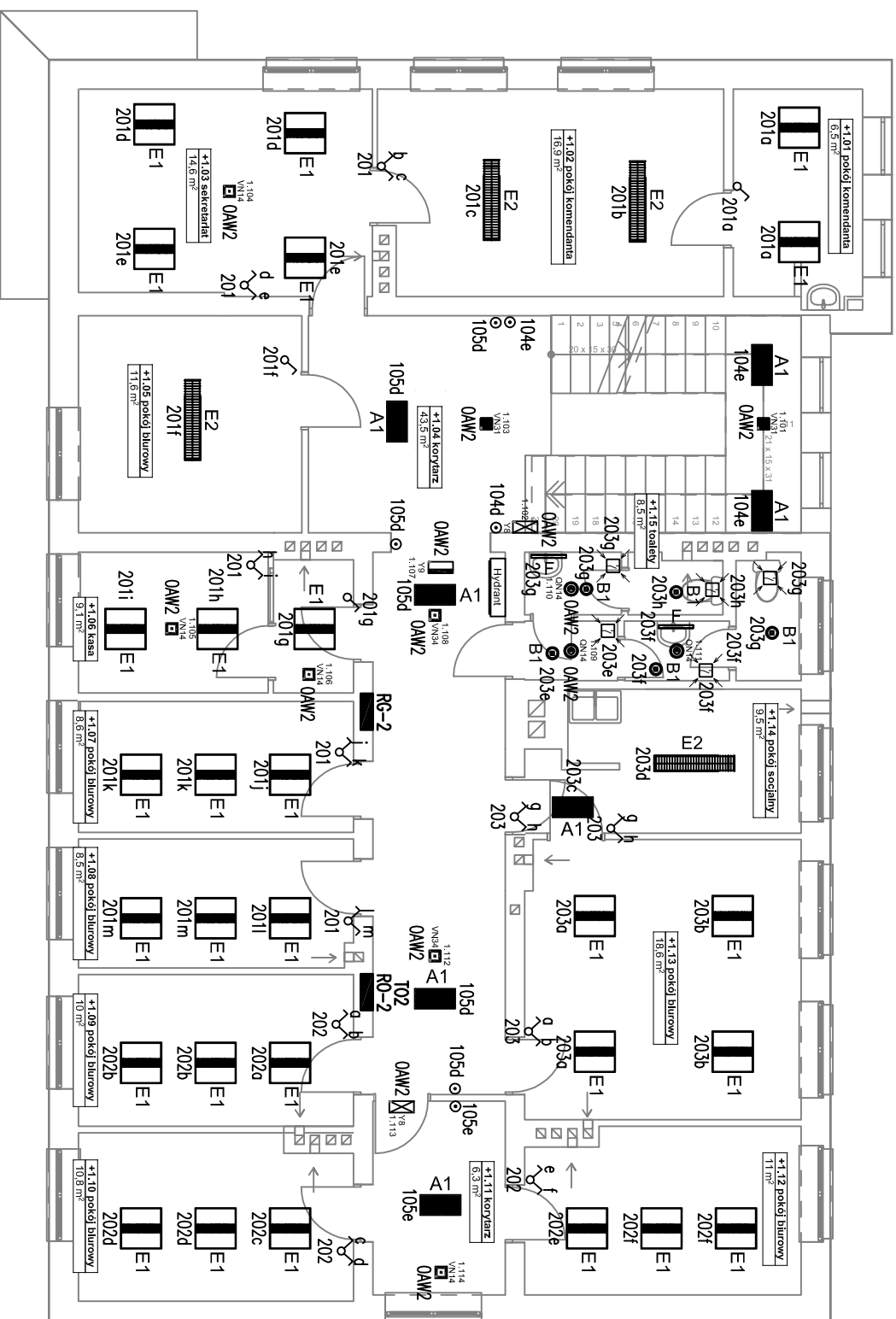



LEGENDA

- | | | |
|---|--|--|
| 2 | Istniejąca tablica zabezpieczeń obwodów gniazd partenu | |
| 2 | Istniejąca tablica zabezpieczeń obwodów oświetlenia partenu | |
| 2 | Projektowana tablica zabezpieczeń obwodów oświetlenia I piętra | |
| | Czynnik obecności z korekcją nat. oświetlenia | |
| | Wyłącznik 1-biegunowy, IP-20 | |
| | Wyłącznik 1-biegunowy, IP-44 | |
| | Wyłącznik świecznikowy, IP-20 | |
| | Wyłącznik świecznikowy, IP-44 | |
| | Przycisk dzwonkowy zaciągający wydzielone obwody oświetlenia | |



UWAGA: OPRAWY OŚWIETLIENIA PODSTAWOWEGO I AWARYJNEGO WYSZCZEGÓLNIONO W OPISIE TECHNICZNYM

		Częstochowa, ul. Bór 180 42-202 Częstochowa tel./fax: +48 +34 3245161	
Inwestor:		Komenda Wojewódzka Policji w Gdańsku ul. Okopowa 15, 80-819 Gdańsk	
Faza:		PROJEKT WYKONAWCZY	
Branża:		Elektryczna	
Temat:		Remont Komisarzatu Policji w Rumii: 84-230 Rumia, ul. Derdowskiego 43, dz. nr 723, obręb Rumia 18 w ramach zadania pn. Termomodernizacja obiektów służbowych	
Komendy Wojewódzkiej Policji w Gdańsku.			
Projektował:	mgr inż. Grzegorz Drellich	SLK0805/POC/E04 SLK/EI/142.102.	specjalność elektryczna
Sprawdził:	mgr inż. Jan Kostrzanowski	UAN-VIM-7342/156/94 SLK/EI/155202	specjalność elektryczna
RZUT I PIĘTRA - MODERNIZACJA OŚWIETLENIA		Skala 1:100	N rysunku E5